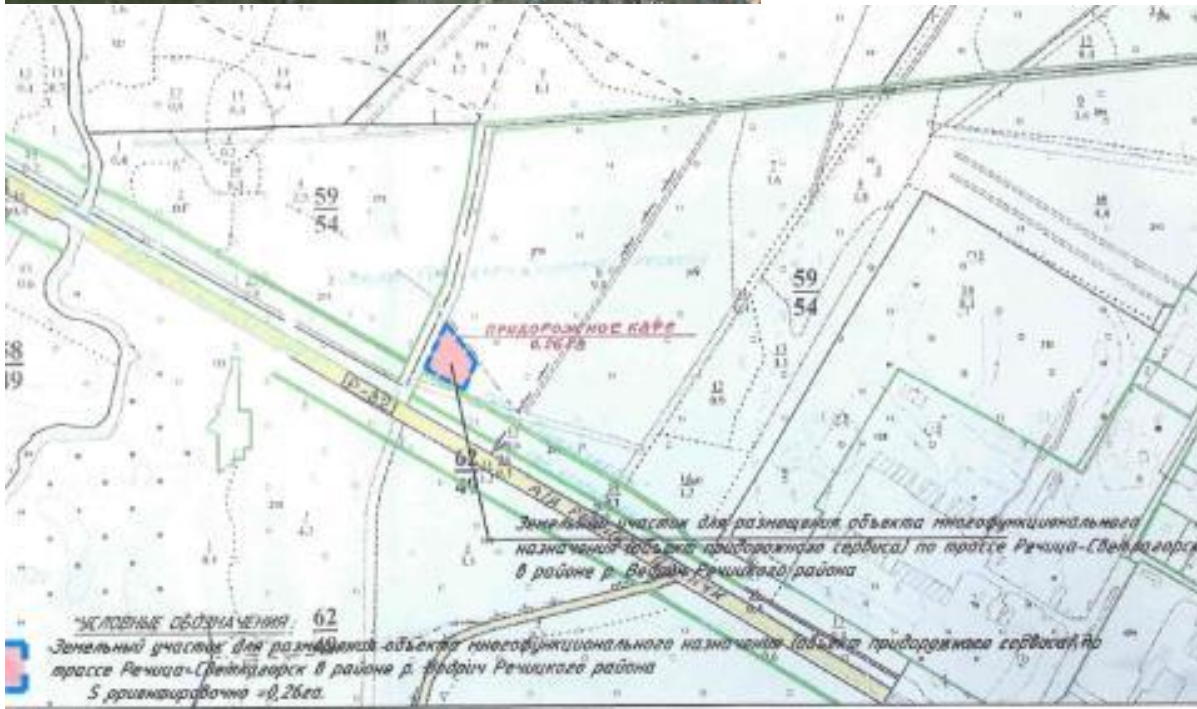
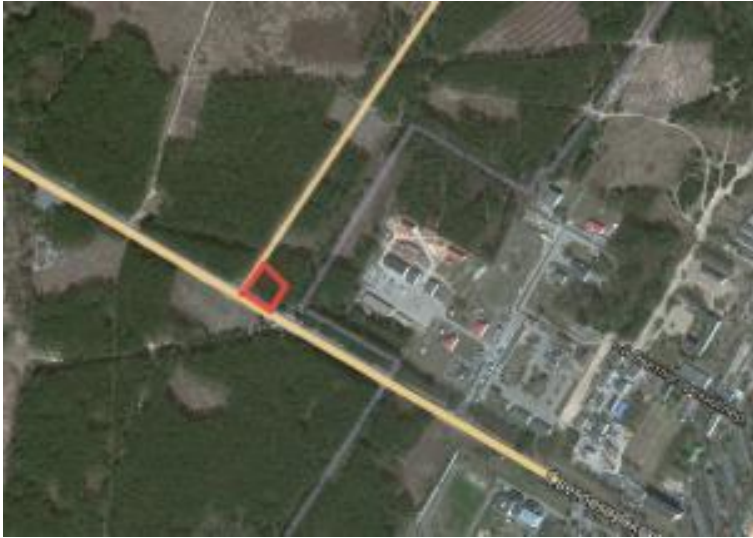


Земельные участки Речицкого района

Речицкий райисполком

Земельный участок для строительства и
обслуживания объекта многофункционального
назначения в районе
реки Ведрич по трассе Речица-Светлогорск
(объект придорожного сервиса)

Земельный участок для строительства и обслуживания объекта многофункционального назначения в районе реки Ведрич по трассе Речица-Светлогорск



Общая информация

Адрес: Речицкий район, в районе реки Ведрич по трассе Речица-Светлогорск

Площадь: 0,26 га

Землепользователь: Речицкий райисполком

Форма собственности: государственная

Наличие градостроительного паспорта: имеется

Способы предоставления участка:

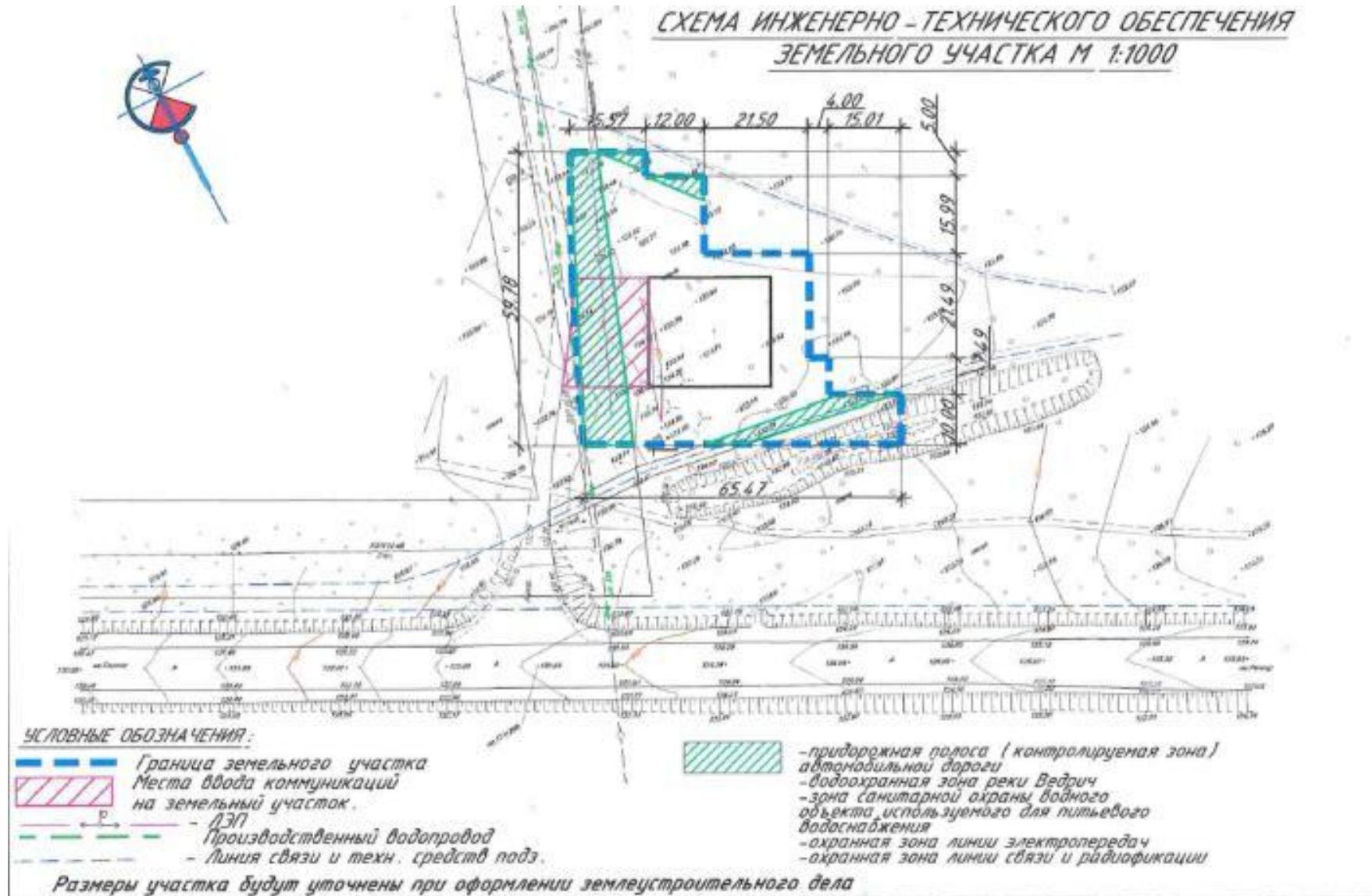
предоставление в аренду

Категория земель: земли населенных пунктов

Наличие объектов недвижимости: отсутствуют

Обременение участка: в охранной зоне объектов инженерной инфраструктуры (охранная зона сетей и сооружений канализации) на площади 0,0338 га

Земельный участок для строительства и обслуживания объекта многофункционального назначения в районе реки Ведрич по трассе Речица-Светлогорск



Земельный участок для строительства и обслуживания объекта
многофункционального назначения в районе реки Ведрич по трассе Речица-
Светлогорск

Транспортное сообщение

	Расстояние от объекта	Наименование
Автомагистраль	12 км	М-10 Граница РФ-Гомель-Кобрин
Дороги республиканского значения	0,02 км	Р-82 Речица-Паричи
Железная дорога	7 км	Железнодорожный вокзал, г.Речица
Наличие подъездных путей	имеется	

Инфраструктура

	Расстояние от объекта	Описание (мощность, объем и т.д.)
Электроснабжение	0,300 км	
Отопление (тепловые сети)		
Питьевая вода		
Техническая вода		
Снабжение горячей водой		
Скважины		
Канализация		
Газоснабжение		

Земельный участок для строительства и обслуживания объекта многофункционального назначения в районе реки Ведрич по трассе Речица-Светлогорск

Инвестиционное предложение района

Для строительства и обслуживания объекта многофункционального назначения в районе реки Ведрич по трассе Речица-Светлогорск (объект придорожного сервиса)

СПОСОБ ПРИОБРЕТЕНИЯ

Продажа права аренды с аукциона

Контактная информация

- Семукова Наталья Петровна – заместитель председателя Речицкого райисполкома - +375(2340)44560
- Ракевич Владимир Евгеньевич – начальник управления землеустройства Речицкого райисполкома - +375(2340)54515
- Савенок Светлана Владимировна – начальник отдела экономики Речицкого райисполкома - +375(2340) 44041